

Tous les chemins de notre commune ont été reconnus et balisés par des experts de la randonnée, en association avec le Parc de Chartreuse. Ils sont de niveaux différents pour convenir à tous les publics.

Bonnes promenades .



CHEMIN BARORANDO



Facile



180 m



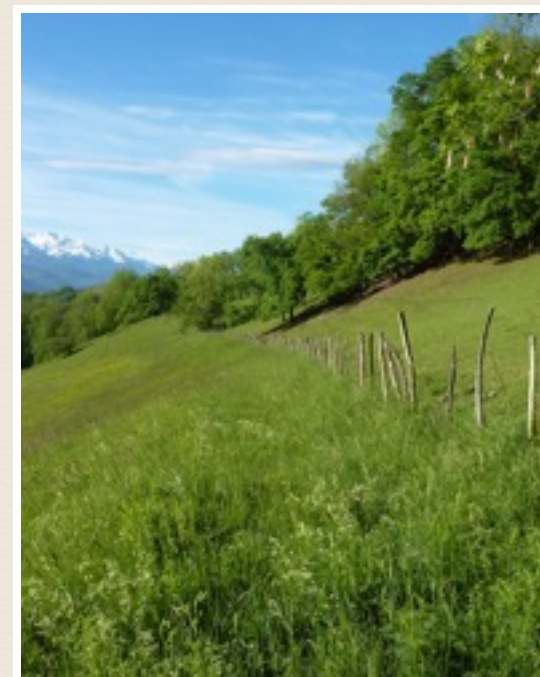
2 heures

•

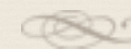
Une balade facile qui vous permettra de faire le tour de Fort Barraux, descendre vers le hameau de la gache puis remonter sur le plateau des bruyères , le parcours de santé, et revenir vers votre point de départ. La seule petite difficulté réside dans la remontée de la gache vers le plateau des bruyères.

BARRAUX
38530
(33) 04 76 97 38 11
www.barraux.fr

CHEMINS DE BARRAUX



Nous mettons à votre disposition
10 parcours de marche et de
randonnée entretenus et balisés
sur le territoire de notre commune





Fort Barraux

LE CHEMIN BARORANDO

Découvrez Fort Barraux, le point d vue sur la vallée du Grésivaudan, les montagnes de la chaîne de Belledonne, les Bauges et le Mont Blanc quand le temps est clair.



Descriptif de la randonnée

Départ depuis le parking du stade descendez vers « la guinguette » et traversez la route. Le premier panneau est sur votre gauche.

Continuez tout droit puis tournez à gauche. Vous contournez les remparts du fort et poursuivez vers les bruyères. Après une partie goudronnée, le chemin redevient en terre sur votre droite, et vous descendez vers la gauche. Prendre à gauche pour traverser le hameau, et à nouveau à gauche pour aborder la remontée vers les bruyères. Arrivés sur le plateau vous allez longer les carrières toujours en exploitation. Vous retrouvez une partie goudronnée. A la bifurcation, prenez à droite pour aller au point de vue. Demi tour et vous repartez vers le fort. Au bout de la ligne droite tournez à gauche, puis à nouveau à gauche.

Quelques centaines de mètres et vous trouvez sur la droite une bifurcation: le chemin remonte légèrement vers les remparts du fort. Contournez le fort. Rejoignez votre point de départ.

