
BOUCLE DE LA CUILLER



7 kms



180 m



2 heures

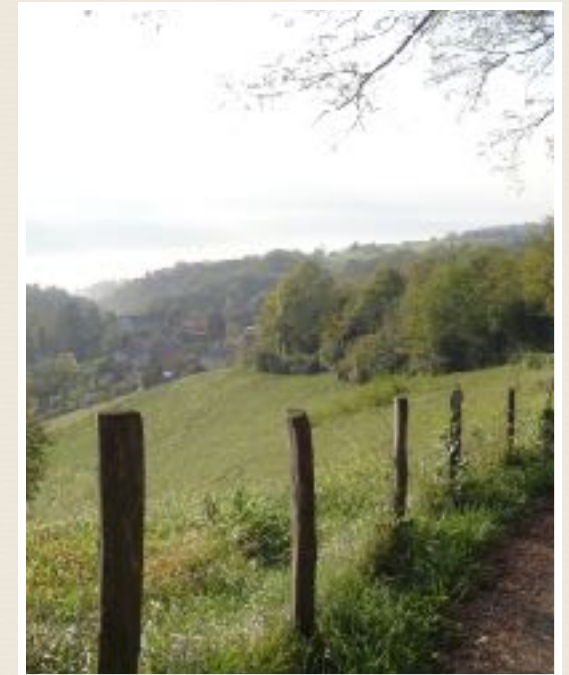
•

Cette randonnée ne comporte pas de réelles difficultés. Elle vous mènera au hameau de la cuiller en passant au dessus du village. Elle vous permettra au retour de traverser le village par sa rue principale.

Ce parcours se fait à la demie journée

BARRAUX
38530
(33) 04 76 97 37 17
www.barraux.fr

CHEMINS DE BARRAUX



Nous mettons à votre disposition
10 parcours de marche et de
randonnée entretenus et balisés
sur le territoire de notre commune

Boucle de la cuiller

Tous les chemins de notre commune ont été reconnus et balisés par des experts de la randonnée, en association avec le Parc de Chartreuse. Ils sont de niveaux différents pour convenir à tous les publics.

Bonnes promenades .





Fort Barraux

Descriptif de la randonnée

Départ depuis le parking de départ longez les tennis, tournez à gauche et montez vers le centre du village. A la boulangerie prenez à droite rue de la magnanerie puis tournez à gauche. Montez au panneau Les Blaches puis restez sur votre droite. Le chemin redescend jusqu'au panneau Carrefour Champ Brisson. Tournez à gauche et montez jusqu'à Sous Saint Marcel. Tournez à droite et redescendez en direction de la fourchette. Vous allez ensuite traverser le village de Barraux jusqu'à la mairie. Continuez 50m jusqu'à la maison Beque, tournez à gauche et redescendez à votre point de départ.

DE BARRAUX A SAINT GEORGES

Découvrez le point de vue sur la vallée du Grésivaudan, les montagnes de la chaîne de Belledonne, le hameau de la cuiller.

